



## ECOLE – ACTIVITES PERISCOLAIRES 2026-27

Voir Site Ecole – Onglet Ecole/Activités périscolaires



<b>Théâtre</b>	<b>Avenir Judo 31</b>	<b>L'Atelier Danse Breakdance</b>	<b>Violon /Alto</b>	<b>Arts plastiques</b>	<b>Capenglish Périscolaire English club</b>	
<b>Sarah Frassanito</b>	<b>Mathieu Puch</b>	<b>Raphaël Maria</b>	<b>Marjorie Dumerc</b>	<b>Charlotte Beseme</b>	<b>Nathalie Schosmann</b>	
<a href="mailto:theatre.ursulines@gmail.com">theatre.ursulines@gmail.com</a>	<a href="mailto:avenirjudo31toulouse@gmail.com">avenirjudo31toulouse@gmail.com</a>	<a href="mailto:latelierdanse.toulouse@gmail.com">latelierdanse.toulouse@gmail.com</a>	<a href="mailto:dumerc.marjorie@hotmail.fr">dumerc.marjorie@hotmail.fr</a>	<a href="mailto:charlottebeseme@hotmail.com">charlottebeseme@hotmail.com</a>	<a href="mailto:info@capenglish.fr">info@capenglish.fr</a>	
270€ par an ou 90€/trimestre	200 à 250€ par an	316€ par an	20€ par cours	240€ par an	Sur 25 semaines	Sur 34 semaines
CE2 - CM1 - CM2 Lundi 16h45-18h	CP au CM2 Lundi 12h15-13h15	CE1 au CM2 Jeudi 12h25-13h25	CP au CM2 Mardi soir cours de 30 minutes	CP au CM2 Mardi 16h45-18h	Atelier ludique MS-GS (150€) Lundi 12h45-13h15	CP-CE1-CE2 (627€) Mercredi de 9h à 12h
CP - CE1 - CE2 Jeudi 16h45-18h	PS – MS – GS Jeudi 16h30-17h45				Atelier préparation Cambridge CP-CE1-CE2 (319€) Mardi 12h15-13h15	
					Atelier préparation Cambridge CE2-CM1-CM2 (319€) Jeudi 12h15-13h15	

# Atelier de **THÉÂTRE**

de l'école Sainte-Marie des Ursulines



## OÙ?

au gymnase de l'école  
Sainte Marie des Ursulines

## QUAND?

**CE2 - CM1 - CM2**

Tous les lundis de 16h45 à 18h

**CP - CE1 - CE2**

Tous les jeudis de 16h45 à 18h

12 places maximum

## TARIFS

90 euros par trimestre,  
soit 270 euros l'année

Le règlement s'effectue uniquement par virement. Il est aussi possible de régler en une seule fois en début d'année ou en 3 fois durant le premier mois de chaque trimestre. Sauf cas exceptionnel, les résiliations après inscription définitive ne seront pas acceptées.

## THÉÂTRE, IMPROVISATION & SPECTACLE DE FIN D'ANNÉE

Sarah Frassanito et Maxime Rosmini de la Cie. Momus production ont pour objectif à travers les ateliers théâtre de stimuler la richesse créative des enfants et d'incorporer l'apprentissage technique du théâtre tout en s'amusant dans le respect les uns des autres. Chaque enfant aura lors de chaque séance l'occasion de créer en groupe une ou plusieurs scènes guidée(s) par nos soins.

Pour toute demande d'inscription ou éventuelles questions, merci de nous contacter par mail à l'adresse suivante : [theatre.ursulines@gmail.com](mailto:theatre.ursulines@gmail.com)  
Les inscriptions seront prises en compte par ordre d'arrivée. Les enfants inscrits l'année dernière sont prioritaires jusqu'au 25 Juin 2025.

Les ateliers démarreront dès Septembre. Les inscriptions définitives seront établies après les deux premières séances de chaque groupe. Autrement écrit, vous avez deux séances d'essai.



Nous découvrirons ensemble différents médiums tels que:

- dessin
- collage
- peinture
- vidéo
- etc...

Des projets pourront être menés en groupe en fonction des demandes.

## ATELIERS D'ARTS PLASTIQUES

Sainte Marie des Ursulines  
2026-2027

Animés par Charlotte Beseme,  
artiste plasticienne

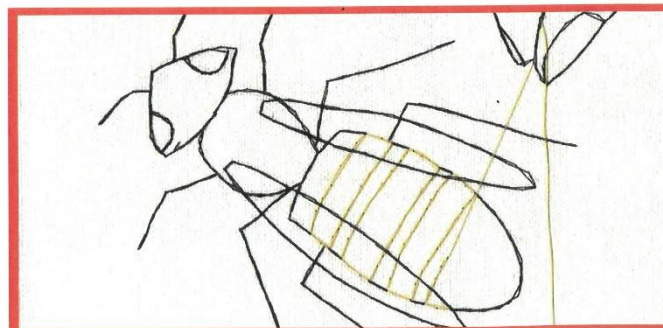
12 places du CP au CM2  
35 séances les mardis 16h45-18h

Tarif pour l'année: 240 euros  
[charlottebeseme@hotmail.com](mailto:charlottebeseme@hotmail.com)

Je m'adapte aux demandes des enfants dans la mesure du possible

Les inscriptions se font à l'année. À confirmer et à régler en début d'année.

À bientôt



POUR PLUS D'INFORMATION ME CONTACTER AU 06 86 99 91 33

Rentrée  
2026/2027



## BULLETIN D'INSCRIPTION : Ateliers ludiques



Pour la rentrée, CapEnglish propose l'apprentissage de l'anglais pour les enfants directement à l'école **Sainte Marie des Ursulines à Toulouse** sur le temps périscolaire.

La maîtrise de l'anglais s'avère plus qu'une compétence, c'est une nécessité. CapEnglish se distingue comme votre partenaire privilégié dans cette aventure linguistique, offrant une expérience d'apprentissage unique et efficace.

### L'Atelier ludique, c'est quoi ?

Il s'agit d'un atelier hebdomadaire, en petit groupe, qui vient en complément du programme enseigné durant l'année. Notre approche pédagogique permet un enseignement de qualité destiné à éveiller le goût et l'envie d'apprendre l'anglais dès le plus jeune âge, et ce de manière ludique (actions games, comptines, activités manuelles, etc...). Elle est adaptée au niveau de chaque enfant, qu'il ait déjà pratiqué l'anglais ou pas.

Un suivi régulier des progrès de votre enfant est réalisé tout au long de l'année, en lien avec l'école.

Les pré-inscriptions aux ateliers peuvent être réalisées jusqu'au **3 juillet** (nombre de places limitées). Elles sont prises en compte dans l'ordre d'arrivée et après réception du dossier complet.

Les horaires sont convenus à l'avance en accord avec l'école. Si le nombre d'enfants inscrits à l'atelier n'était pas suffisant, celui-ci n'aurait pas lieu. Si le nombre minimum d'enfant est atteint, le groupe sera validé, et vous recevrez alors un second mail confirmant l'inscription de votre enfant.

**Démarrage : 28/09/2026**

VOIR INFOS PRATIQUES AU VERSO !



Rentrée  
2026/2027



## INFOS PRATIQUES :



**Démarrage : 28/09/2026**

Classe	MS/GS
Temps	30 min
Horaires	Lundi 12h45 - 13h15 (25 semaines)
Modalités de paiement*	MS/GS En une fois 150€* - (Paiement possible en 3 fois sans frais)

Pour pré-inscrire votre enfant à cet atelier, il vous suffit de vous rendre sur le site [www.capenglish.fr](http://www.capenglish.fr) depuis un ordinateur et de cliquer sur l'onglet « Espace Pré-inscription » qui se situe en haut à droite, matérialisé par un bouton rouge.

**Vous devez alors renseigner le champ « code » avec le numéro de l'école qui est :31-0311497J, sélectionner le groupe de votre enfant, puis valider.**

Paiement par CB : Vous renseignez vos coordonnées de carte bancaire.

-Si vous sélectionnez le paiement en une fois, le montant total est à payer lors de l'inscription.

-Si vous choisissez le paiement en trois fois, la première échéance est à payer lors de l'inscription.

Si vous préférez régler par chèque bancaire, vous disposez de 5 jours ouvrés (cachet de la poste faisant foi) pour envoyer vos chèque(s) à **CapEnglish - 20, rue des Chasseurs - 34070 Montpellier.**

Si l'atelier n'ouvre pas, la totalité de la somme réglée lors de l'inscription vous sera remboursée.



\*Les périodes d'encaissements sont les suivantes : paiement en 1 fois : lors de l'inscription QU Paiement en 3 fois : échéance 1 : à l'inscription / échéance 2 : Entre le 1<sup>er</sup> et le 20 octobre / échéance 3 : Le 1<sup>er</sup> novembre

NB : Aucune résiliation ne pourra être acceptée après la participation à deux ateliers d'essais au début d'année, sauf cas de force majeure dûment justifié et soumis à l'appréciation de CapEnglish. Dans ce cas, seules les séances dispensées sur la base du tarif par séance seront dues. CapEnglish se réserve le droit d'exclure un enfant d'un atelier en cas de problème justifié pendant les ateliers. Merci de nous informer si votre enfant présente une condition médicale, un problème de santé ou tout autre besoin spécifique qui pourrait nécessiter l'attention particulière de l'enseignant.



Pour toute information complémentaire, vous pouvez nous contacter à [info@capenglish.fr](mailto:info@capenglish.fr)  
Mieux nous connaître : [WWW.CAPENGLISH.FR](http://WWW.CAPENGLISH.FR)

Rentrée  
2026/2027



## BULLETIN D'INSCRIPTION: Atelier préparation Cambridge



Pour la rentrée, CapEnglish propose l'apprentissage de l'anglais pour les enfants directement au sein de l'établissement **Sainte Marie des Ursulines à Toulouse** sur le temps périscolaire.

La maîtrise de l'anglais s'avère plus qu'une compétence, c'est une nécessité. CapEnglish se distingue comme votre partenaire privilégié dans cette aventure linguistique, offrant une expérience d'apprentissage unique et efficace.

### L'Atelier préparation Cambridge, c'est quoi ?

Pour la rentrée 2026, CapEnglish propose la préparation aux tests de Cambridge.

Cet atelier hebdomadaire est destiné à des enfants motivés et désireux de se préparer à un examen reconnu dans de nombreuses universités dans le monde.

Selon le niveau de votre enfant, nous pourrions vous proposer de passer un examen dans un centre Cambridge à la fin de l'année scolaire, **cet examen est facultatif**. Un suivi régulier des progrès de votre enfant est réalisé tout au long de l'année, en lien avec l'établissement.

Les pré-inscriptions aux ateliers peuvent être réalisées jusqu'au **3 juillet** (nombre de places limitées). Elles sont prises en compte dans l'ordre d'arrivée et après réception du dossier complet.

Les horaires sont convenus à l'avance en accord avec l'établissement. Si le nombre d'enfants inscrits à l'atelier n'était pas suffisant, celui-ci n'aurait pas lieu.

Si le nombre minimum d'enfant est atteint, le groupe sera validé. Un test de niveau sera passé par votre enfant pour valider son inscription. Après le passage de ce test, **vous recevrez alors un second mail confirmant l'inscription de votre enfant dans le groupe correspondant à son niveau, avec le jour, l'heure et le niveau de l'atelier**. En cours d'année, un test de niveau est passé pour vous communiquer la recommandation pour le passage d'un niveau d'examen en fin d'année scolaire.

Réunion d'information en ligne le 1<sup>er</sup> juillet à 18h15 :

<https://teams.microsoft.com/join/317108994817900?p=wBUatrxVPDEnIM4Vut>

**Démarrage : 28/09/2026**

VOIR INFOS PRATIQUES AU VERSO !



Rentrée  
2026/2027



## INFOS PRATIQUES :



**Démarrage : 28/09/2026**

Classe	CP/CE1/CE2 (Starters)	CM1/CM2 (Movers)
Temps	1h	1h
Horaires	Mardi 12h15-13h15 (25 semaines)	Judi 12h15-13h15 (25 semaines)
Modalités de paiement*	En une fois 319€* - (Paiement possible en 3 fois sans frais) - support cambridge fourni	

Pour pré-inscrire votre enfant à cet atelier, il vous suffit de vous rendre sur le site [www.capenglish.fr](http://www.capenglish.fr) depuis un ordinateur et de cliquer sur l'onglet « Espace Pré-inscription » qui se situe en haut à droite, matérialisé par un bouton rouge.

**Vous devez alors renseigner le champ « code » avec le numéro de l'école qui est :31-0311497J, sélectionner le groupe de votre enfant, puis valider.**

Paiement par CB : Vous renseignez vos coordonnées de carte bancaire.

-Si vous sélectionnez le paiement en une fois, le montant total est à payer lors de l'inscription.

-Si vous choisissez le paiement en trois fois, la première échéance est à payer lors de l'inscription.

Si vous préférez régler par chèque bancaire, vous disposez de 5 jours ouvrés (cachet de la poste faisant foi) pour envoyer vos chèques à **CapEnglish - 20, rue des Chasseurs - 34070 Montpellier**.

Si l'atelier n'ouvre pas, la totalité de la somme réglée lors de l'inscription vous sera remboursée.



\*Les périodes d'encaissements sont les suivantes : paiement en 1 fois : lors de l'inscription OU Paiement en 3 fois : échéance 1 : à l'inscription / échéance 2 : Entre le 1<sup>er</sup> et le 20 octobre / échéance 3 : Le 1<sup>er</sup> novembre

NB : Aucune résiliation ne pourra être acceptée après la participation à deux ateliers d'essais au début d'année, sauf cas de force majeure dûment justifié et soumis à l'appréciation de CapEnglish. Dans ce cas, seules les séances dispensées sur la base du tarif par séance seront dues. CapEnglish se réserve le droit d'exclure un enfant d'un atelier en cas de problème justifié pendant les ateliers. Merci de nous informer si votre enfant présente une condition médicale, un problème de santé ou tout autre besoin spécifique qui pourrait nécessiter l'attention particulière de l'enseignant.



Pour toute information complémentaire, vous pouvez nous contacter à [info@capenglish.fr](mailto:info@capenglish.fr)

Mieux nous connaître : [WWW.CAPENGLISH.FR](http://WWW.CAPENGLISH.FR)

Rentrée  
2026/2027



## BULLETIN D'INSCRIPTION : EnglishClub



Pour la rentrée, **CapEnglish** propose l'apprentissage de l'anglais pour les enfants directement à l'école **Sainte Marie Des Ursulines, Toulouse** sur le mercredi matin.

La maîtrise de l'anglais s'avère plus qu'une compétence, c'est une nécessité. CapEnglish se distingue comme votre partenaire privilégié dans cette aventure linguistique, offrant une expérience d'apprentissage unique et efficace.



### L'EnglishClub, c'est quoi ?

C'est un atelier le **mercredi matin**, en petit groupe, en complément du programme enseigné durant l'année.

Une **approche pédagogique destinée à éveiller le goût et l'envie d'apprendre l'anglais** dès le plus jeune âge, et ce de **manière ludique** (jeux, activités manuelles, etc...). Un atelier proposé tout au long de l'année scolaire (hors vacances), pour offrir à votre enfant une activité enrichissante en anglais et pour vous un mode de garde fiable.

Les pré-inscriptions aux ateliers peuvent être réalisées jusqu'au **Jusqu'au 10 Juillet** (nombre de places limitées). Elles sont prises en compte dans l'ordre d'arrivée et après réception du dossier complet.

Les horaires sont convenus à l'avance en accord avec l'école. Si le nombre d'enfants inscrits à l'atelier n'était pas suffisant, celui-ci n'aurait pas lieu. Si le nombre minimum d'enfant est atteint, le groupe sera validé, et vous recevrez alors un second mail confirmant l'inscription de votre enfant.

## Démarrage : Mercredi 9 septembre

VOIR INFOS PRATIQUES AU VERSO !



Rentrée  
2026/2027



## INFOS PRATIQUES :



Démarrage : **Mercredi 9 septembre**

Classe	CP/CE1/CE2
Temps	3 heures par semaine
Horaires	Mercredi : 09h - 12h (34 semaines)
Modalités de paiement*	En une fois : 627€ - paiement en 3 fois possible - soit 18,45€ la séance

Pour pré-inscrire votre enfant à cet atelier, il vous suffit de vous rendre sur le site [www.capenglish.fr](http://www.capenglish.fr) depuis un **ordinateur** et de cliquer sur l'onglet « Espace Pré-inscription » qui se situe en haut à droite, matérialisé par un bouton rouge.

**Vous devez alors renseigner le champ « code » avec le numéro de l'école qui est : 31-0311497J, sélectionner le groupe de votre enfant, puis valider.**

Paiement par CB : Vous renseignez vos coordonnées de carte bancaire.

-Si vous sélectionnez le paiement en une fois, le montant total est à payer lors de l'inscription.

-Si vous choisissez le paiement en trois fois, la première échéance est à payer lors de l'inscription.

Si vous préférez régler par chèque bancaire, vous disposez de 5 jours ouvrés (cachet de la poste faisant foi) pour envoyer vos chèque(s) à **CapEnglish - 20, rue des Chasseurs - 34070 Montpellier**.

Si l'atelier n'ouvre pas, la totalité de la somme réglée lors de l'inscription vous sera remboursée.



\*Les périodes d'encaissements sont les suivantes : paiement en 1 fois : lors de l'inscription OU Paiement en 3 fois : échéance 1 : à l'inscription / échéance 2 : Entre le 1<sup>er</sup> et le 20 octobre / échéance 3 : Le 1<sup>er</sup> novembre

NB : Aucune résiliation ne pourra être acceptée après la participation à deux ateliers d'essais au début d'année, sauf cas de force majeure dûment justifié et soumis à l'appréciation de CapEnglish. Dans ce cas, seules les séances dispensées sur la base du tarif par séance seront dues. CapEnglish se réserve le droit d'exclure un enfant d'un atelier en cas de problème justifié pendant les ateliers. Merci de nous informer si votre enfant présente une condition médicale, un problème de santé ou tout autre besoin spécifique qui pourrait nécessiter l'attention particulière de l'enseignant.



Pour toute information complémentaire, vous pouvez nous contacter à [info@capenglish.fr](mailto:info@capenglish.fr)  
Mieux nous connaître : [WWW.CAPENGLISH.FR](http://WWW.CAPENGLISH.FR)